



ThinkingOutOftheBoxEngineeringApplications



Dispositivo per l'accesso autonomo a persone con disabilità e mobilità ridotta al mare







## Breve descrizione

Permette alle persone con disabilità e difficoltà motorie **di accedere all'ambiente acquatico in maniera autonoma.**

**È facile da posizionare.**

**Può essere posizionato e smontato facilmente anche da personale non specializzato.**

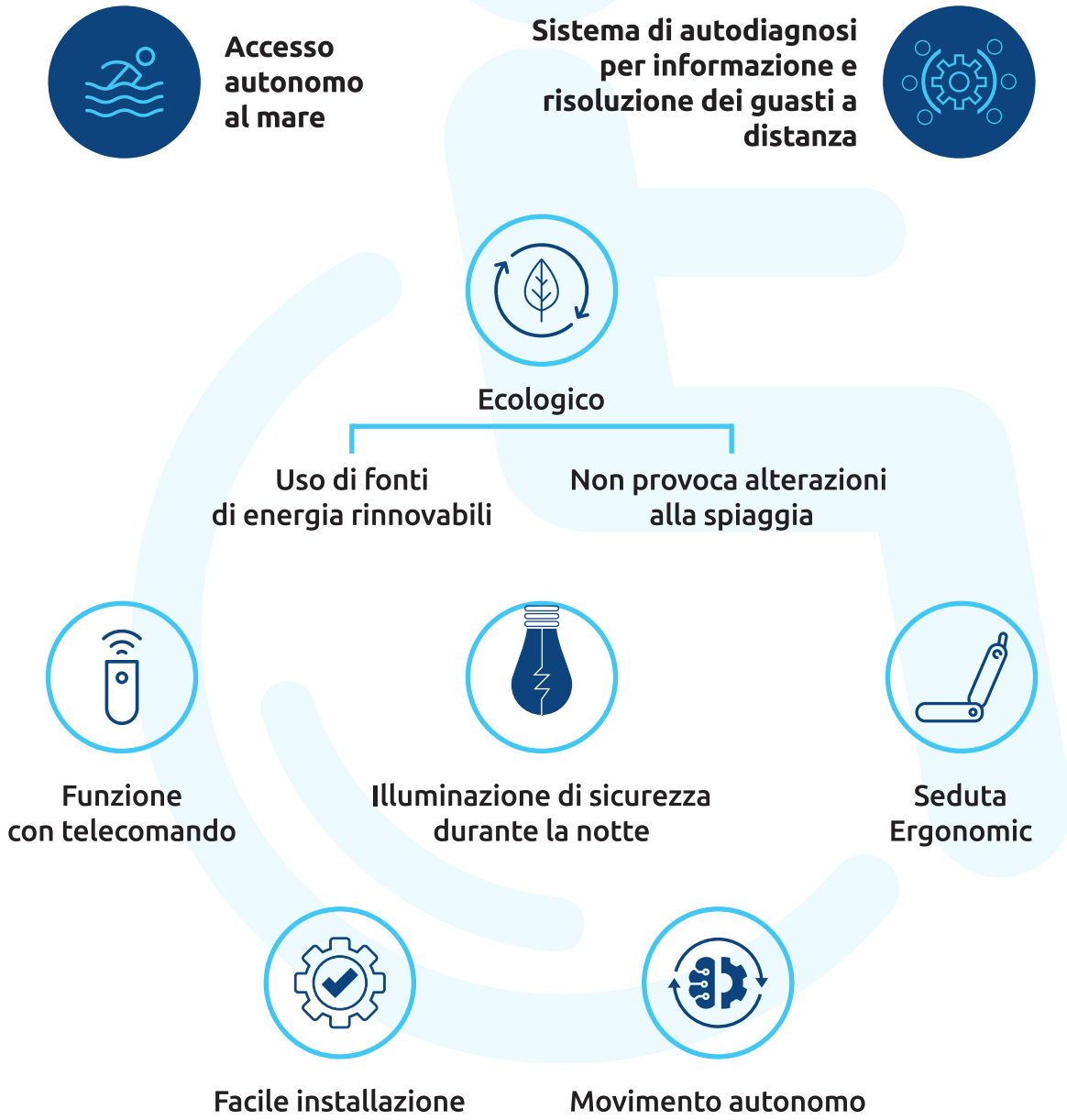
Si rimuove dalla spiaggia **senza smontarlo e senza che la persona che deve posizionarlo si bagni.**

**Ideale per zone con maree e cambiamenti climatici improvvisi.**





## Caratteristiche principali



**INNOVATION**  
Intelligenza artificiale per la protezione dei dati personali

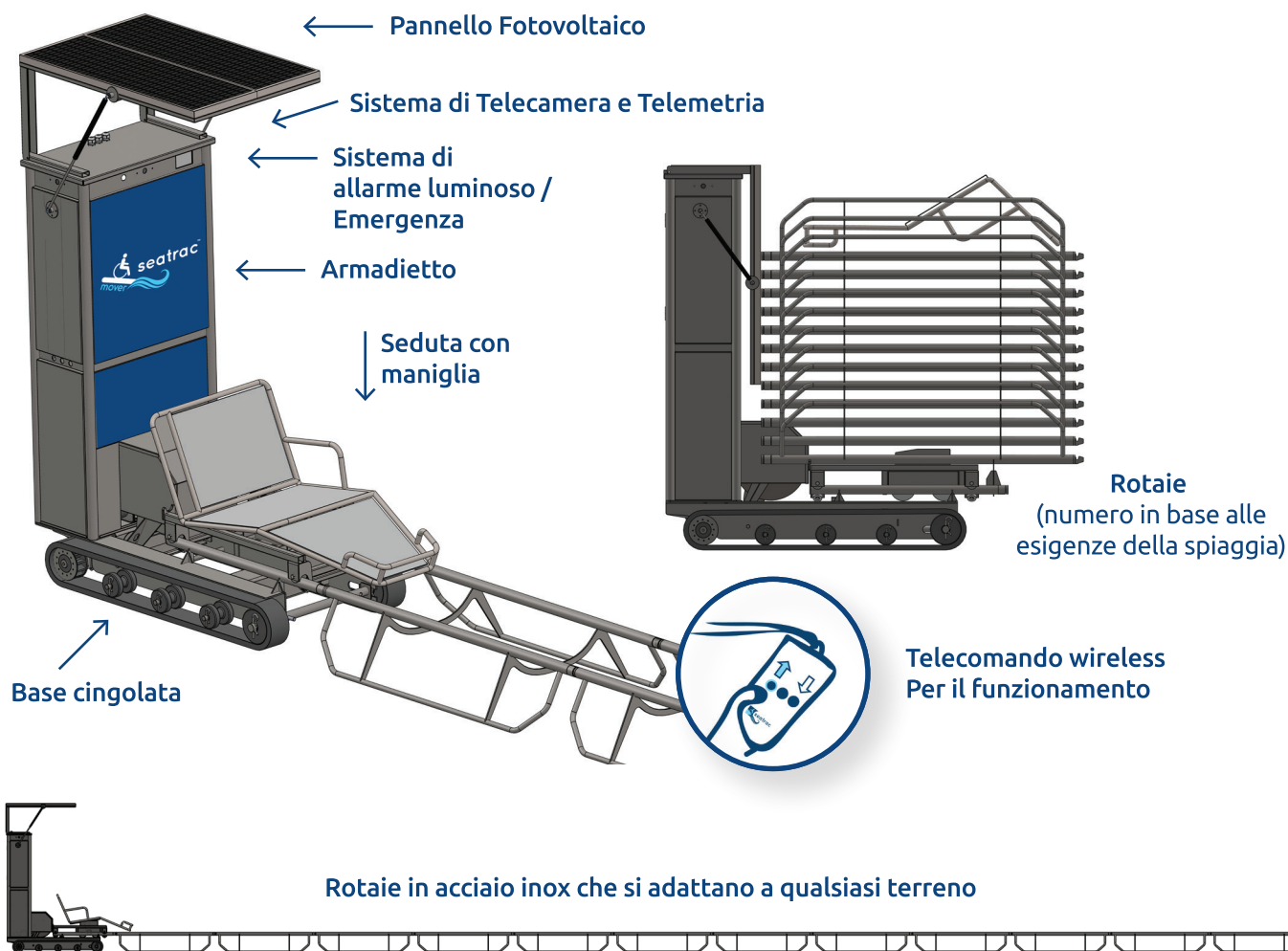


## Caratteristiche **seatrac** mover

Caratteristiche riposizionamento	2,05m x 0,80m x 1,90m (Lung. x Larg. x Alt.)
Lunghezza del binario	1,50m
Tensione di funzionamento	24VDC
Opzioni di ricarica	Collegamento alla rete 230VAC Pannello fotovoltaico integrato
Peso massimo dell'utente	150kg
Seduta Altezza alla posizione di seduta	Velocità di movimento < 0.15m/s 0,48m +/- 0,03m
Funzioni principali	I cingolati permettono il movimento del dispositivo su qualunque terreno Uso della seduta attraverso telecomando wireless

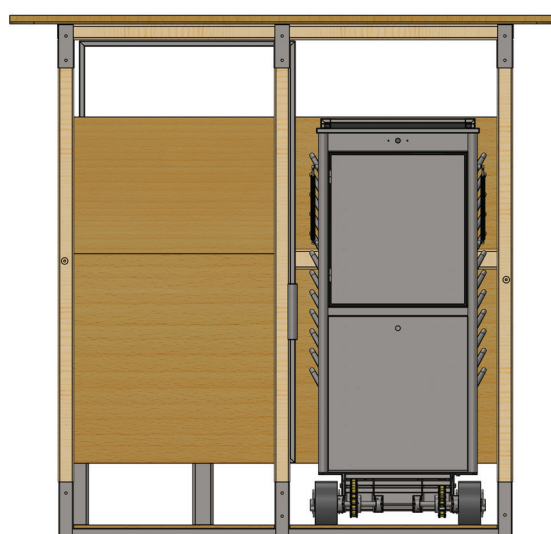
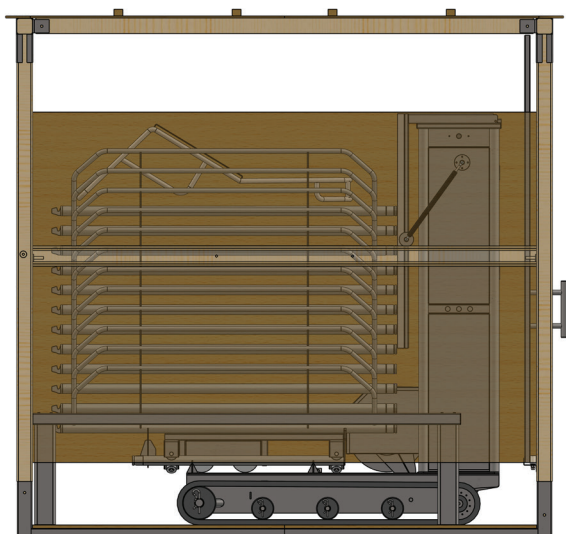
## mover

## Parti **seatrac** mover





## Opzionale: Spogliatoio scomponibile Non permanente / Spazio per il riposizionamento



## Un giorno con seatrac™ mover



### 1 Cominciamo la giornata

1. Togliamo il dispositivo dallo spazio di riposizionamento
2. Controlliamo che sia carico
3. Con l'aiuto del telecomando, lo spostiamo sulla spiaggia
4. Rimuoviamo i binari
5. Montiamo i binari
6. Solleviamo il pannello fotovoltaico
7. Con l'aiuto del telecomando, spostiamo il dispositivo in modo che la profondità sia all'incirca 80 cm in base all'indicazione colorata sulla maniglia della seduta che mostra la profondità necessaria

### 2 Durante il giorno

- a. Controlliamo il livello dell'acqua sul corrimano
- b. Con l'aiuto del telecomando, regoliamo per ottenere la profondità di seduta desiderata

### 3 Alla fine della giornata

- a. Con l'aiuto del telecomando spostiamo il dispositivo fuori dall'acqua
- b. Smontiamo i binari
- c. Con l'aiuto del telecomando, lo spostiamo nello spazio di ricollocazione
- d. (opzionale)  
Collegiamo il caricatore



## Servizi

La TOBEA con l'obiettivo di informare e soddisfare al meglio gli utenti finali ha creato dei servizi per migliorare la loro esperienza in spiaggia.

### Servizio Telefonico

Servizio gratuito per utenti finali e clienti

09.00-17.00, lunedì - venerdì  
tel.: +30 2610 876000

### Pacchetto di manutenzione

Dopo il primo anno di funzionamento



## Catena di accessibilità



Parcheggio



Passerella sulla spiaggia



Bagno



Spogliatoio scomponibile non permanente



Area d'ombra



Ulteriori informazioni alla nostra pagina [www.tobea.gr](http://www.tobea.gr)



## TOBEA Network



Franca Emirati Arabi Uniti Stati Uniti d'America Regno Unito  
Spagna Italia Canada Croazia Lituania Messico Romania Turchia  
... Loading more

### Fondata nel 2012

La missione del team TOBEA è quella di migliorare la qualità della vita delle persone con disabilità attraverso idee e prodotti innovativi. Lo scopo dell'azienda è la progettazione, la produzione e la promozione di applicazioni ingegneristiche che abbiano un impatto sociale.

Sistemi di qualità **ISO 9001:2015 - ISO 14001:2015 - ISO 45001:2018 - ISO 27001:2013**

### Brevetti

- ✓ Grecia (Patent No.1008398)
- ✓ Unione Europea (Patent No. EP 2539509)
- ✓ America (Patent No. US 9,127,411 B2).
- ✓ Detiene il marchio comunitario n. 012587887 depositato 25/11/2014
- ✓ Detiene progetto industriale no. 003851039-0001/003851039-0002 e 001463871-0001.

## Riconoscimenti





Segui:  
**ΑμεΑ-Δικαίωμα στην θάλασσα**



Ulteriori informazioni:  
**www.tobea.gr**



Ulteriori informazioni:  
**www.seatrac.gr**

 Traversa Stadiou, (Kato Kastritsi)  
Patrasso, Grecia CP: 26504

 +30 2610 93 22 40

 info@tobea.gr

TOBEA   

[www.seatrac.gr](http://www.seatrac.gr)

[www.tobea.gr](http://www.tobea.gr)